

Chargeuse-pelleteuse

432



Moteur C3.6 Stage V

Le moteur Cat® C3.6 répond aux normes européennes Stage V sur les émissions, avec un rendement énergétique amélioré jusqu'à 10 % par rapport au modèle antérieur. Le système de post-traitement est entièrement sans entretien grâce au système de réduction catalytique sélective, au liquide d'échappement diesel et à un filtre à particules diesel conçu pour durer. Ce nouveau moteur offre puissance et densité de couple conformément au moteur C4.4 installé sur le modèle précédent.

Confort et maîtrise optimaux pour le conducteur

Les commandes montées sur le siège EH sont en série sur le modèle 432. Cela améliore le confort du conducteur et lui offre une plus grande flexibilité pour contrôler la pelle et/ou la chargeuse, quelle que soit la position du siège (avant, arrière ou déportée).

Écrans d'affichage interactifs

Le choix entre des touches programmables ou un écran tactile permet au conducteur d'afficher les informations du bout des doigts. De nombreuses fonctionnalités personnalisables, dont le taux de réponse et modulation de pelle, sont désormais proposées. Un logiciel de sécurité machine est intégré à l'écran ainsi que des notifications sur les intervalles d'entretien.

Transmission Powershift

La transmission Powershift à quatre rapports améliore le confort du conducteur grâce à l'utilisation du levier Power Shuttle pour changer de vitesse. Il n'y a pas de levier de vitesse monté au sol, ce qui contribue à un environnement de travail déjà spacieux.

Flèche de type pelle hydraulique

La flèche de type pelle hydraulique est de forme iconique sur la chargeuse-pelleteuse Cat. Cela offre au conducteur plus de profondeur et de portée d'excavation lorsqu'il travaille autour d'obstacles, diminuant ainsi le repositionnement de la machine.

Circuit hydraulique puissant et efficace

Le circuit hydraulique à détection de charge couplé à une pompe à pistons à cylindrée variable offre un circuit hydraulique puissant lorsque le conducteur en a vraiment besoin.

Modes de gestion de la puissance

Le conducteur a le choix entre le mode Éco, le mode Standard ou le mode Standard Plus, selon les conditions de travail et du site. Le mode Éco permet au conducteur d'économiser du carburant, en diminuant les coûts d'exploitation, tandis que le mode Standard Plus Mode offre davantage de vitesse et de puissance lorsque les délais ou des conditions au sol difficiles l'exigent.

Product Link™

La technologie Product Link™ est de série sur la chargeuse-pelleteuse Cat. De nombreuses fonctionnalités sont proposées dans Product Link, notamment la consommation de carburant et l'emplacement, ce qui permet au propriétaire d'accéder à toutes les données pour augmenter la productivité tout en réduisant es coûts.

Caractéristiques de la chargeuse-pelleteuse 432

Moteur

	Norme européenne Stage V (Standard)	Norme européenne Stage V (en option)
Moteur	C3.6 74,5 kW turbo électronique, avec refroidisseur intermédiaire	C3.6 82 kW turbo électronique, avec refroidisseur intermédiaire
Niveaux de puissance à 2 200 tr/min		
Puissance brute SAE J1995	76 kW/103 hp	84 kW/114 hp
Puissance brute ISO 14396	74 kW/101 hp	82 kW/111 hp
Puissance nominale nette à 2 200 tr/min		
SAE J1349	69 kW/92 hp	76 kW/103 hp
ISO 9249	68 kW/92 hp	76 kW/102 hp
Réserve de couple (nette)	48 % @ 1 500 tr/min	48 % @ 1 500 tr/min
Couple net, SAE J1349	436 Nm	485 Nm
Alésage	98 mm	98 mm
Course	120 mm	120 mm
Cylindrée	3.6 l	3.6 l

- La puissance nette annoncée désigne la puissance disponible au volant lorsque le moteur est équipé d'un ventilateur, d'un filtre à air, d'un silencieux et d'un alternateur.
- Aucun détarage n'est nécessaire jusqu'à 3 048 m d'altitude. Le détarage automatique protège les circuits de transmission et hydraulique.
- Conforme aux normes sur les émissions UE Stage V.

Transmission

Vitesses de déplacement d'une chargeuse-pelleteuse, à plein régime, avec pneus 440/80-28 à l'arrière.

	Transmission powershift (Standard)	Transmission Auto-Shift (en option)	Transmission Auto-Shift avec convertisseur de couple verrouillable (En option)
Marche avant			
1re	6 km/h	6 km/h	6 km/h
2e	9,5 km/h	9,5 km/h	9,5 km/h
3e	19,8 km/h	12,5 km/h	12,5 km/h
4e	40 km/h	19,8 km/h	19,8 km/h
5e	—	27,3 km/h	27,3 km/h
6e	—	40 km/h	40 km/h
Marche arrière			
1re	6 km/h	6 km/h	6 km/h
2e	12,5 km/h	12,5 km/h	12,5 km/h
3e	27,3 km/h	27,3 km/h	27,3 km/h
4e	—	—	—

Caractéristiques de la chargeuse-pelleteuse 432

Capacité d'essieu

Essieu avant, traction intégrale	
Statique	12 000 kg
Dynamique	6000 kg
Essieu arrière	
Statique	13 000 kg
Dynamique	7000 kg

Poids*

Poids en ordre de marche*	8322 kg	
Poids en ordre de marche (maximal) (capacité ROPS)	11 000 kg	
Cabine à cadre ROPS/FOPS	Standard	
Transmission Powershift	Standard	
Commande antitangage	15 kg	
Climatisation	45 kg	
Traction intégrale	Standard	
Godet tous-travaux (1,03 m³)		
avec fourches repliables	860 kg	
sans fourches repliables	611 kg	
Attache rapide chargeur	185 kg	
Bras télescopique de 4,3 m (contrepois avant exclu)	199 kg	
Bras télescopique de 4,9 m (contrepois avant exclu)	355 kg	
Contrepoids		
Base	115 kg	
Modulable, un	250 kg	
Maximum	485 kg	
Contrepoids minimal conseillé – Bras standard		
	Sans attache rapide	Chargeuse industrielle avec attache rapide
Godet de la chargeuse		
GP	250 kg	485 kg
Tous-travaux	0 kg	485 kg
Contrepoids minimal conseillé - Bras télescopique		
	Sans attache rapide	Chargeuse industrielle avec attache rapide
Godet de la chargeuse		
GP	485 kg	485 kg
Tous-travaux	115 kg	485 kg
Poids total brut à ne pas dépasser	11 000 kg	

*Configuration de la machine : moteur HRC de 74,5 kW ; pelle avec bras standard de 4,3 m ; cabine standard avec climatisation ; transmission powershift à traction intégrale ; godet tous-travaux de chargeuse de 1,03 m³, godet de pelle pour usage courant de 600 mm ; pneus 340/80-18 et 440/80-28 ; aucun contrepoids ; conducteur de 80 kg ; réservoir de carburant plein.

Circuit hydraulique

Type	Centre fermé
Type de pompe	À débit variable, à pistons axiaux
Capacité de la pompe à 2 200 tr/min	187 l/min
Pression du circuit	
Pelle rétro	250 bar
Chargeuse	250 bar

Direction

Type	Roue avant
Direction assistée	Hydrostatique
Vérin de traction intégrale, un (1), à double effet	
Alésage	65 mm
Course	106 mm
Diamètre de la tige	40 mm
Oscillation d'essieu	11 mm

Diamètre de braquage

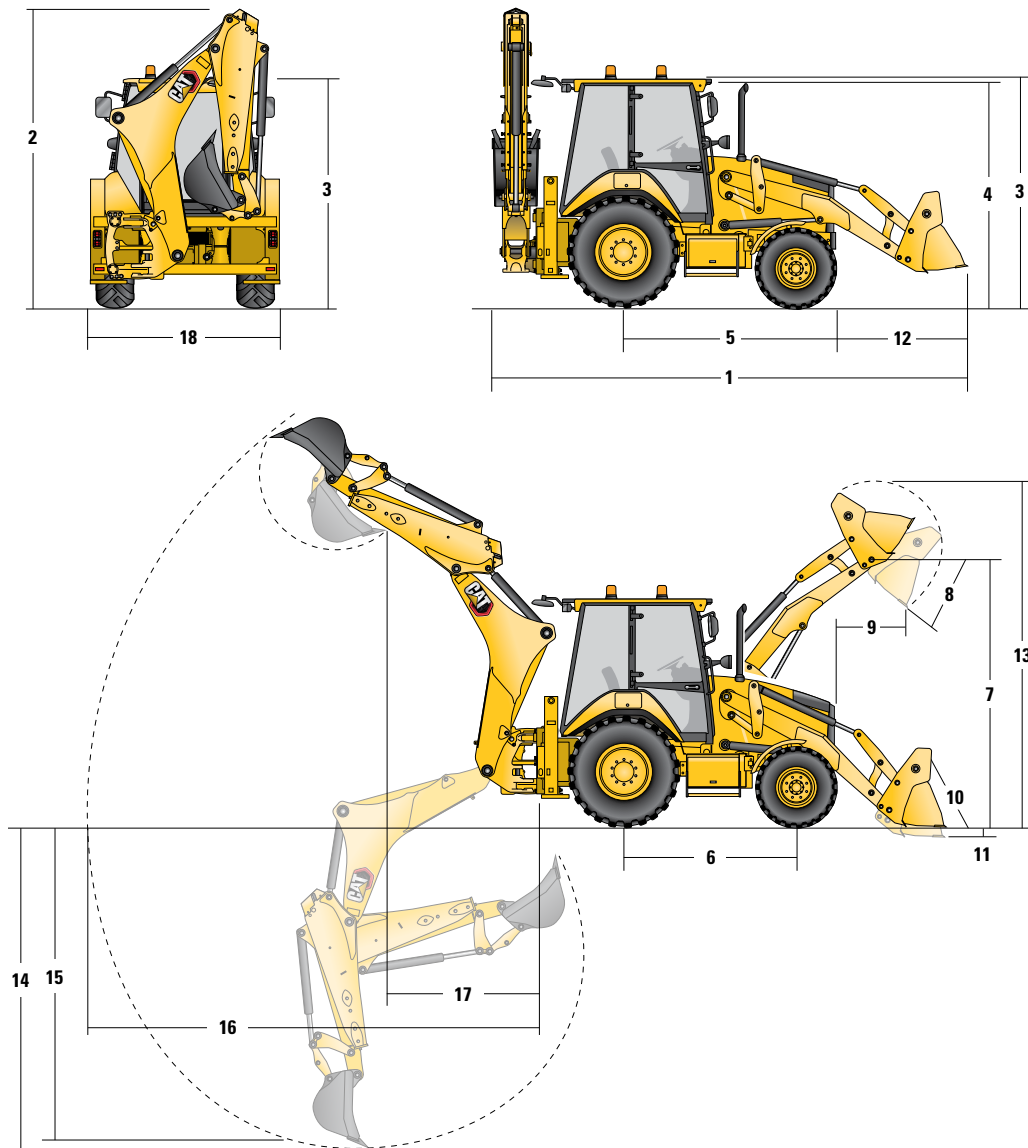
2 RM/Traction intégrale (frein non appliqué sur roue intérieure)	
À l'extérieur des roues avant	8,205 m
À l'extérieur du godet de chargeuse le plus large	10,745 m

Contenances pour l'entretien

Circuit de refroidissement avec climatisation	18 l
Réservoir de carburant	160 l
Huile moteur avec filtre	9 l
Liquide d'échappement diesel	19 l
Transmission (Power Shuttle)	
2 RM	18 l
Traction intégrale	18 l
Transmission (Powershift)	
Traction intégrale	19 l
Essieu arrière	
Planétaires	1,7 l
Essieu avant (traction intégrale)	
Planétaires	0,7 l
Circuit hydraulique	95 l
Réservoir hydraulique	42 l

Caractéristiques de la chargeuse-pelleteuse 432

Dimensions de la machine



	Chargeuse à levage parallèle			Chargeuse à levage parallèle avec attache	
	Normal GP – 1,0 m ³	Tous-travaux – 1,03 m ³	Tous-travaux avec fourches - 1,03 m ³	Normal GP/ Attache rapide – 1,0 m ³	Tous-travaux - Attache rapide – 1,03 m ³
1 Longueur hors tout en position de route	5763 mm	5744 mm	5744 mm	5847 mm	5760 mm
Longueur de transport hors tout	5775 mm	5731 mm	5731 mm	5884 mm	5778 mm
2 Hauteur de transport hors tout	3806 mm	3806 mm	3806 mm	3806 mm	3806 mm
Largeur hors tout	2352 mm	2352 mm	2352 mm	2352 mm	2352 mm
3 Hauteur jusqu'au sommet de la cabine/du toit	2822 mm	2822 mm	2822 mm	2822 mm	2822 mm
4 Hauteur jusqu'au sommet du tuyau d'échappement	2715 mm	2715 mm	2715 mm	2715 mm	2715 mm
5 De l'axe du pont arrière à la calandre avant	2705 mm	2705 mm	2705 mm	2705 mm	2705 mm
6 Empattement 2 RM/Traction intégrale	2200 mm	2200 mm	2200 mm	2200 mm	2200 mm

Les spécifications de dimensions et de performances indiquées correspondent à celles de machines équipées de pneus avant 12.5/80-18 SGL, de pneus arrière 16.9-28, d'une cabine standard, d'un bras standard de 4.3 m équipé d'un godet pour usage courant de 600 mm, d'un godet pour usage courant de chargeuse de 1,03 m³ et d'équipements standard, sauf indication contraire.

Caractéristiques de la chargeuse-pelleteuse 432

Dimensions et performances du godet de la chargeuse

	Chargeuse à levage parallèle			Chargeuse à levage parallèle avec attache	
	Normal GP – 1,0 m ³	Tous-travaux – 1,03 m ³	Tous-travaux avec fourches – 1,03 m ³	Normal GP/Attache rapide – 1,0 m ³	Tous-travaux - Attache rapide – 1,03 m ³
Capacité (nominale SAE)	1,0 m ³	1,03 m ³	1,03 m ³	1,03 m ³	1,03 m ³
Largeur	2406 mm	2406 mm	2406 mm	2406 mm	2406 mm
Capacité de levage à la hauteur maximale	3728 kg	3488 kg	3303 kg	3509 kg	3278 kg
Force d'arrachage (levage)	54 791 N	53 252 N	51 536 N	51 669 N	50 841 N
Force d'arrachage (inclinaison)	54 292 N	59 845 N	58 900 N	48 223 N	53 400 N
Charge limite d'équilibre au point d'arrachage	6695 kg	6674 kg	6518 kg	6157 kg	6339 kg
7 Hauteur de charnière maximale	3462 mm	3462 mm	3462 mm	3462 mm	3462 mm
8 Angle de vidage à la hauteur maximale	45°	45°	45°	45°	45°
Hauteur de vidage à l'angle maximal	2755 mm	2780 mm	2780 mm	2669 mm	2749 mm
9 Portée de vidage à l'angle maximal	805 mm	732 mm	732 mm	838 mm	784 mm
10 Angle de redressement maximal du godet au niveau du sol	38°	39°	39°	39°	38°
11 Profondeur d'excavation	99 mm	132 mm	132 mm	137 mm	118 mm
Angle de nivellement maximal	113°	116°	116°	112°	114°
12 De la calandre à la lame de coupe du godet, en position de transport	1488 mm	1471 mm	1471 mm	1571 mm	1487 mm
13 Hauteur d'exploitation maximale	4328 mm	4365 mm	4365 mm	4361 mm	4407 mm
Poids (dents exclues)	427.5 kg	611.2 kg	705 kg	459 kg	697 kg

Dimensions et performances de la pelleteuse

	Bras standard – 4,3 m	Bras télescopique rentré – 4,3 m	Bras télescopique sorti – 4,3 m	Bras télescopique rentré – 4,9 m	Bras télescopique sorti – 4,9 m
	14 Profondeur d'excavation maximale SAE	4298 mm	4301 mm	5292 mm	4636 mm
Profondeur d'excavation maximale, valeur du fabricant	4778 mm	4782 mm	5700 mm	5201 mm	6169 mm
15 Profondeur d'excavation, fond plat de 2 400 mm	3915 mm	3919 mm	4987 mm	4293 mm	5373 mm
Profondeur d'excavation, fond plat de 600 mm	4255 mm	4259 mm	5254 mm	4611 mm	5632 mm
Profondeur d'excavation, fond plat de 600 mm, valeur du fabricant	4753 mm	4758 mm	5700 mm	5164 mm	6150 mm
Portée de l'axe du pont arrière au niveau du sol	6741 mm	6746 mm	7672 mm	7218 mm	8169 mm
16 Portée du pivot d'orientation au niveau du sol	5651 mm	5656 mm	6582 mm	6128 mm	7079 mm
Hauteur d'exploitation maximale	5665 mm	5666 mm	6265 mm	6231 mm	6956 mm
Hauteur de chargement	3991 mm	4000 mm	4599 mm	4555 mm	5280 mm
17 Portée de chargement	1690 mm	1639 mm	2501 mm	1559 mm	2319 mm
Angle de rotation	180°	180°	180°	180°	180°
Rotation du godet	205°	205°	205°	205°	205°
18 Largeur hors tout du stabilisateur	2352 mm	2352 mm	2352 mm	2352 mm	2352 mm
Force d'excavation du godet	63 447 N	63 419 N	63 419 N	63 427 N	63 427 N
Force d'excavation du bras	42 835 N	43 548 N	31 743 N	47 251 N	35 180 N

Équipement standard et options de la 432

Équipement standard et options

L'équipement standard et les options peuvent varier. Pour de plus amples informations, veuillez consulter votre concessionnaire Cat.

	Standard	En option		Standard	En option
Cabine ROPS et FOPS			Circuit hydraulique		
Cabine standard	✓		Pompe à pistons à cylindrée variable	✓	
Cabine Deluxe		✓	Raccords rapides hydrauliques		✓
Pneus/direction/freins			Verrouillage à déport latéral	✓	
Traction intégrale	✓		Refroidisseur d'huile hydraulique	✓	
Blocage du différentiel à 100 %	✓		Canalisations hydrauliques, unidirectionnelles		✓
Freins hydrauliques assistés	✓		Canalisations hydrauliques, bidirectionnelles		✓
Pneus de 26 in	✓		Désengagement de la chargeuse, position libre	✓	
Pneus de 28 in		✓	Désengagement de la chargeuse, retour à la position d'excavation	✓	
Moteur/transmission			Déport latéral entraîné		✓
Moteur, C3.6 74,5 kW	✓		Commande antitangage		✓
Moteur, C3.6 82 kW		✓	Débit continu	✓	
Batterie, 750 CCA, standard	✓		Flux auxiliaire programmable	✓	
Batterie, 750 CCA, extra-robuste :		✓	Flèches, bras et timoneries		
Ensemble radiateur sur charnière	✓		Bras standard (4,3 m)	✓	
Ralenti automatique	✓		Bras télescopique (4,3 m)		✓
Marche avant-Point mort-Marche arrière sur levier chargeuse	✓		Bras télescopique (4,9 m)		✓
Mode Éco	✓		Attache rapide de la pelle, mécanique		✓
Mode standard	✓		Attache rapide de la pelle, hydraulique		✓
Mode Standard +	✓		Attache rapide de la chargeuse, hydraulique		✓
Réchauffeur du bloc-moteur		✓	Verrouillage de transport, tourelle	✓	
Dispositif de neutralisation de la transmission	✓		Verrouillage de transport, flèche	✓	
Transmission Powershift quatre rapports	✓		Autres équipements		
Transmission automatique à six rapports		✓	Contrepoids, 115 kg		✓
Transmission, six rapports avec Convertisseur de couple verrouillable		✓	Contrepoids, 240 kg		✓
Commandes			Contrepoids, 460 kg		✓
Commandes EH	✓		Garde-boue avant		✓
Sélecteur de grille des commandes (ISO/SAE)	✓		Tampons de route, stabilisateurs		✓
Direction assistée hydrostatique	✓		Boîte à outils externe	✓	
			Tirants pour le transport	✓	
			Circuit électrique		
			Écran d'affichage, touches programmables	✓	
			Écran d'affichage, écran tactile		✓
			Product Link cellulaire		✓
			Product Link satellite		✓
			Alarme de recul	✓	
			Alarme de stabilisateur	✓	
			Gyrophare		✓
			Gyrophare à lampe stroboscopique		✓

Chargeuse-pelleteuse 432

Pour plus d'informations sur les produits Cat, les services proposés par les concessionnaires et les solutions par secteur d'activité, visiter le site www.cat.com

© 2020 Caterpillar
Tous droits réservés

Documents et spécifications susceptibles de modifications sans préavis. Les machines représentées sur les photos peuvent comporter des équipements supplémentaires. Pour connaître les options disponibles, veuillez vous adresser à votre concessionnaire Cat.

CAT, CATERPILLAR, LET'S DO THE WORK, leurs logos respectifs, la couleur « Caterpillar Yellow », les habillages commerciaux « Power Edge » et « Modern Hex » Cat, ainsi que l'identité visuelle de l'entreprise et des produits qui figurent dans le présent document, sont des marques déposées de Caterpillar qui ne peuvent pas être utilisées sans autorisation.

AFHQ8250 (01-2020)
Numéro de version : 07
(Traduction : 03-2020)
(Europe)

