



LE GUIDE DE LA MANUTENTION

Choisir le bon chariot Pour votre application

Un monde de possibilités, pour vos opérations

Il existe actuellement une vaste gamme de chariots sur le marché, et les nouvelles exigences d'une industrie en constante évolution font de l'innovation dans le domaine des équipements de manutention une réalité qui n'est pas prête de cesser de sitôt.

Les chariots sont la colonne vertébrale de toute opération en entrepôt et, à certaines étapes de la chaîne d'approvisionnement, en particulier pendant une opération coûteuse comme la préparation des commandes, le choix du chariot peut avoir un impact important sur votre efficacité et vos résultats.

Mais choisir le bon chariot peut se révéler compliqué. Votre entrepôt, vos caristes et le type de marchandises que vous manutentionnez influent forcément sur la décision. Et certains chariots, comme les gerbeurs, sont des matériels polyvalents, qui peuvent être utilisés pour un certain nombre d'opérations différentes, en fonction de vos besoins.

Dans ce petit guide illustré, nous allons essayer de vous montrer la gamme de chariots disponibles, en soulignant leurs capacités et avantages principaux.

L'achat de nouveaux chariots est un investissement important - avoir quelques notions dans le domaine pourrait donc vous donner un avantage sur vos concurrents.

Ce chariot à mât rétractable ergonomique est équipé d'un siège inclinable, ce qui permet au conducteur d'avoir sans effort une vue dégagée sur ses fourches lorsqu'il dépose/pose les palettes sur des étagères de grande hauteur. L'attention portée à l'ergonomie peut entraîner des gains de productivité importants notamment dans les opérations intenses.



Le chargement déchargement

Les caractéristiques de ce transpalette en font un matériel très polyvalent. Il peut être utilisé pour déplacer des palettes sur de courtes distances, mais sa plate-forme rabattable permet au cariste de déplacer rapidement des marchandises sur de plus longues distances.

Le chargement et le déchargement peuvent être effectués avec des chariots standards ou spécifiques.

Pour les opérations sur les quais de chargement et la conduite dans les remorques des camions ou des conteneurs, il existe une multitude de chariots élévateurs particulièrement efficaces, ainsi que des transpalettes à conducteur accompagnant avec et sans mâts.

Si le travail est effectué au sol, il est préférable d'utiliser des chariots à contrepoids. Ils ont de grandes roues et peuvent atteindre les plates-formes des camions sans être gênés par les roues du camion. Des chariots à mât rétractable et des gerbeurs à fourches télescopiques peuvent également être utilisés.

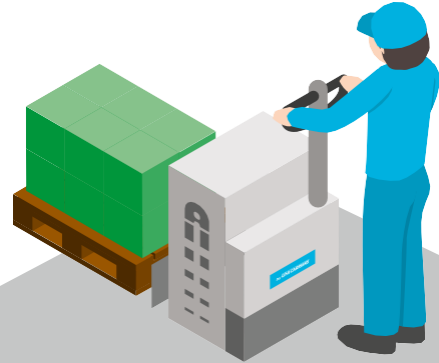
Pour les charges longues, des chariots à mât rétractable quadri-directionnels sont parfaitement adaptés pour le chargement/déchargement de ce type de marchandises.

La distance sur laquelle les marchandises doivent ensuite être transportées est également importante lors du choix du chariot. Pour les longs trajets, un conducteur assis sera plus efficace. Le transfert avec un conducteur porté debout est également 40% plus rapide qu'avec un conducteur accompagnant pour une distance d'environ 25 mètres.



TRANSPALETTE ACCOMPAGNANT

Efficace et flexible pour le chargement/déchargement lorsque la distance à parcourir jusqu'à la zone de réception est courte.



TRANSPALETTE CONDUCTEUR PORTE DEBOUT

Jusqu'à 40% plus rapide qu'un chariot à conducteur accompagnant. Solution performante pour un chargement/déchargement sans problème.



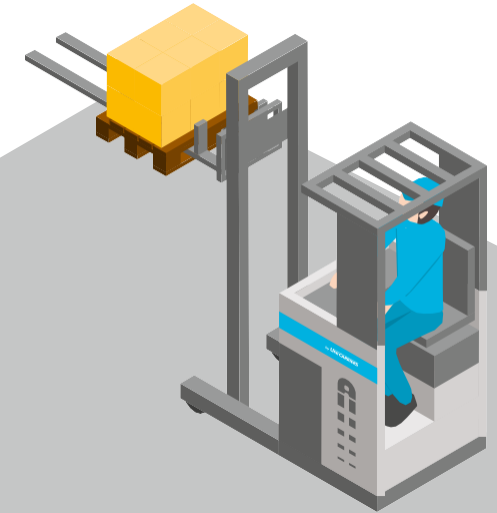
GERBEUR ACCOMPAGNANT

Peut charger/décharger au sol. Recommandé si les marchandises doivent être rangées directement sur le rayonnage et en stock.



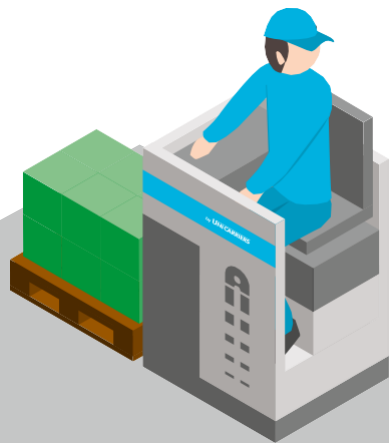
GERBEUR A FOURCHES TELESCOPIQUES

Peut charger/décharger à partir du sol. La longueur des fourches est doublée.



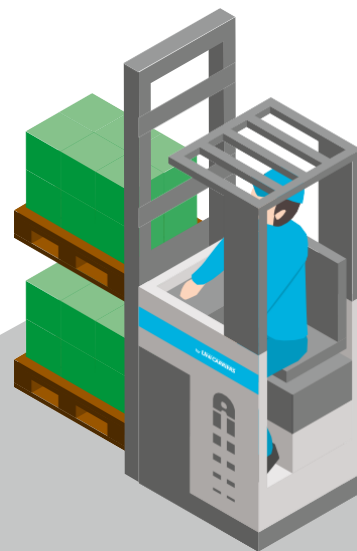
CONDUCTEUR PORTE ASSIS POUR CYCLES LONGS

Confortable et ayant une grande capacité. Les roues « boggies » permettent au chariot de s'adapter aux sols inégaux. Hauteur de levage compatible avec les convoyeurs.



GERBEUR CONDUCTEUR PORTE DEBOUT AVEC LEVEE INITIALE DES LONGERONS

Peut transporter deux palettes en même temps. Confortable et ayant une grande capacité pour des cycles plus longs. Peut déposer les palettes au sol et au premier niveau et sur des convoyeurs



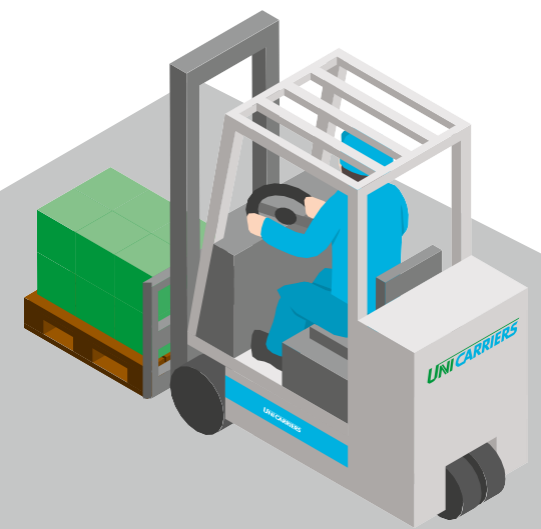
TRANSPALETTE/GERBEUR

Peut charger et décharger des marchandises sur deux niveaux de façon rapide et efficace.



CHARIOT FRONTAL

Peut charger/décharger au sol et à quai. Equipé d'une cabine. Il procure au cariste un certain confort par tous temps.



Chariots pour la manutention de charges unitaires

Les chariots pour la manutention des charges unitaires se répartissent en deux catégories : ceux destinés à la manutention en allées étroites dans les entrepôts à forte densité et ceux destinés aux entrepôts conventionnels.

La nature de la manutention doit également être prise en compte. Des cycles longs et une utilisation continue exigent une meilleure ergonomie et un plus grand confort.

Certains types de chariots peuvent servir à la manutention, le gerbage et la préparation des commandes, comme par exemple les chariots combi.

Le tablier à déplacement latéral et l'écartement des fourches sont essentiels pour certains types de manutention. De même que le sont certains équipements de levage ou de serrage comme les slip sheets, les pinces, les éperons, etc.

Dans les entrepôts frais ou grand froid, une cabine confortable est une nécessité. Les systèmes électriques et hydrauliques doivent être adaptés à l'environnement de travail.

Des chariots frontaux peuvent aussi être utilisés pour le gerbage. Ils conviennent notamment pour le stockage de masse, pour le stockage libre ou lorsque les charges dépassent 2 tonnes.

Le mini-volant et les commandes mini-leviers permettent une manipulation précise et facile du bout des doigts. L'ordinateur de bord du chariot permet au cariste d'ajuster les performances du chariot en fonction de son propre niveau.



Du point de vue de l'ergonomie, le Tergo est le meilleur chariot qui puisse exister. Le cariste ne subit aucune blessure liée à des contraintes musculaires. Les caristes qui ont eu des blessures peuvent revenir travailler après leur rééducation sur un Tergo, sans aucune difficulté. Le Tergo possède un siège inclinable et pivotant, une micro-commande de direction, un accoudoir mobile, des contrôles multiples et beaucoup de place pour les jambes. Les caractéristiques de conduite peuvent être adaptées aux besoins individuels. L'ordinateur de bord contrôle permet d'établir un rapport sur son état de fonctionnement et sur son utilisation pour chaque cycle de travail.

Efficacité et sécurité.

Dans les entrepôts haute densité, les fourches télescopiques sont idéales.

Le chariot peut accéder librement à toutes les parties de l'entrepôt ; Certains peuvent prendre des palettes au sol, d'autres ont besoin de stations de pose/dépose.





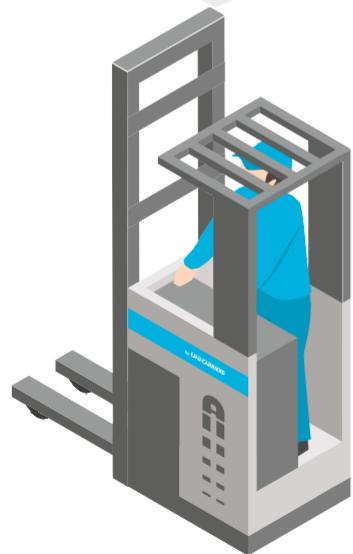
CHARIOT DE TRANSFERT AVEC MAT

Transport efficace car le chariot peut prendre 2 palettes.
Gerbage au sol + 1^{er} niveau et alimentation des convoyeurs
ou des tables de travail.



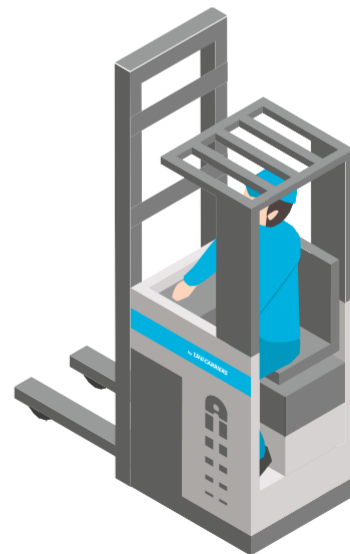
GERBEUR ACCOMPAGNANT

Fait pour des opérations simples de gerbage
jusqu'à 4,80 m. Pour les gerbeurs avec plate-forme,
une largeur d'allées de 2,70m est nécessaire.



GERBEUR PORTE

Chariot nécessitant peu d'espace. Il existe en
2 versions assise ou debout. Hauteur de levage
Jusqu'à 6 m. Permet une manutention très efficace
A faible coût.



GERBEUR POUR STOCKAGE EN DOUBLE PROFONDEUR

Les fourches télescopiques permettent le stockage des palettes sur deux rangées de profondeur. Chariot disponible en deux versions.

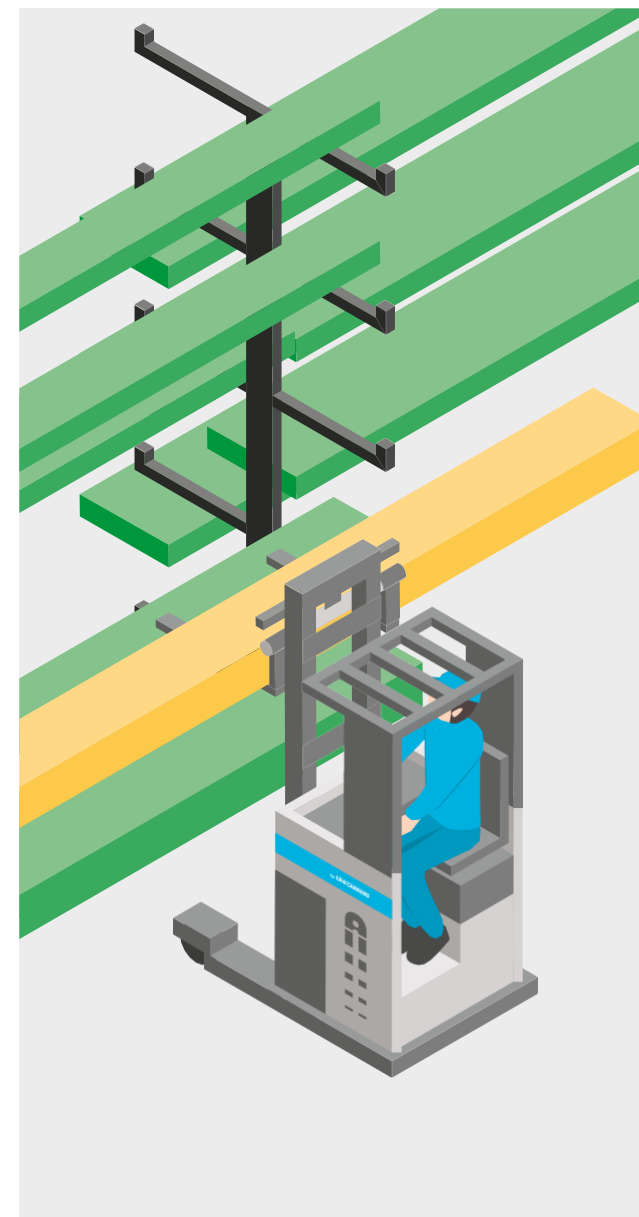
CHARIOT A MAT RETRACTABLE TERGO

Version super ergonomique avec un siège inclinable et pivotant. Les contrôles de direction et commandes hydrauliques sont intégrés dans les accoudoirs. Un chariot haute performance qui donne au cariste un environnement de travail ergonomique unique. Cabine chauffée pour les manutentions en entrepôt frais et grand froid.



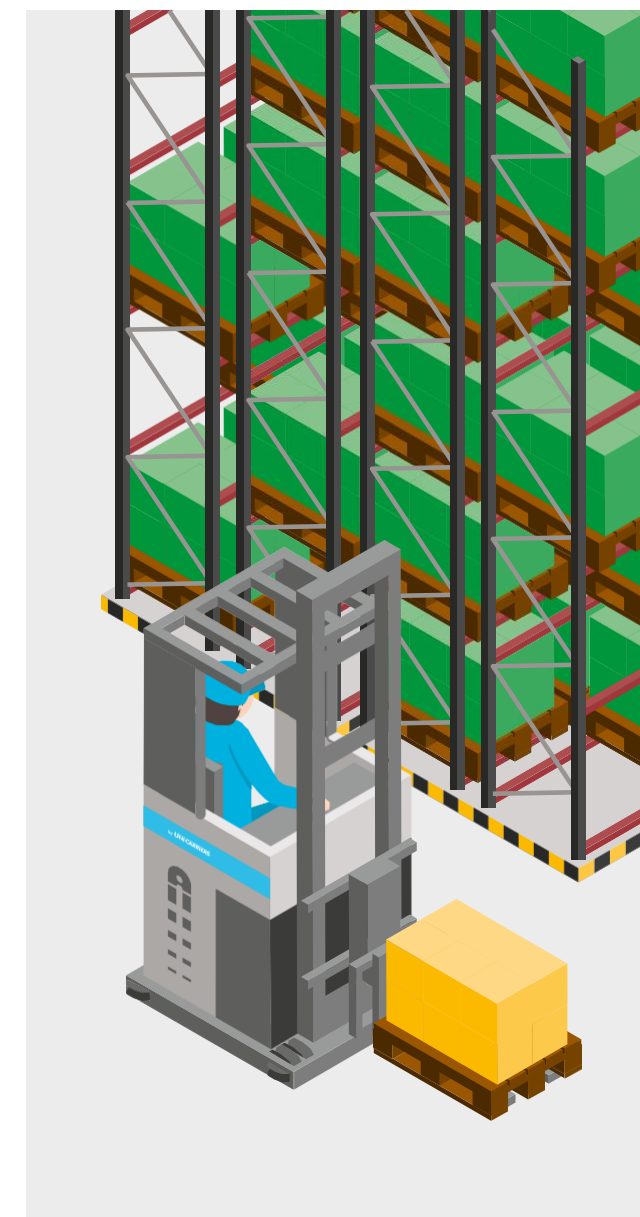
CHARIOT COMBI

Le chariot combi peut être utilisé pour le gerbage et pour les prélèvements. Les fourches pivotent à 180°, ce qui permet de prendre des palettes à deux côtés de l'allée. Les palettes peuvent aussi être prises directement au sol. Le chariot combi peut être utilisé à la fois dans les allées étroites et dans tout l'entrepôt.



CHARIOT QUADRI-DIRECTIONNEL

Un chariot à mât rétractable pour la manutention d'objets encombrants comme les planches pour la construction, les tuyaux etc. Le chariot peut être conduit dans quatre directions, permettant une manutention flexible. La largeur d'allée peut être réduite en fonction de la charge.



CHARIOT TRI-DIRECTIONNEL

Gerbeur pour allées étroites avec des fourches qui pivotent à 180°. Généralement équipé d'une caméra et d'un présélecteur de niveau pour faciliter le travail. Peut être utilisé dans tout l'entrepôt. Peut prendre des palettes au sol.

Chariots pour le prélèvement en ligne

Le prélèvement est le type de manutention le plus générateur de coûts.

Cependant, il est de la plus grande importance pour l'opérateur d'avoir un chariot qui correspond bien à son travail et qui est doté d'une bonne ergonomie et de bons équipements pour le travail manuel.

Le prélèvement en ligne avec des chariots peut être divisé en trois catégories : Au sol, moyenne hauteur et grande hauteur.

Les préparateurs de commandes au sol se trouvent généralement dans les opérations intensives, comme dans les entrepôts de distribution. Le prélèvement se fait au sol et au premier niveau.

Les préparateurs de commandes moyenne levée peuvent atteindre le deuxième niveau.

Les préparateurs de commandes haute levée sont disponibles en plusieurs capacités, permettant le picking jusqu'à 12 mètres. En ce qui concerne l'efficacité et le bien-être du conducteur, la stabilité et la sécurité sont des facteurs d'une importance capitale.

La préparation de commandes au sol est la méthode de manutention la plus exigeante. Avec le bon chariot, l'opérateur peut atteindre un niveau d'efficacité maximum tout en long du poste. Les préparateurs de commandes au sol peuvent être adaptés au type de prélèvement et aux demandes de chaque utilisateur. Certaines adaptations peuvent être faites comme mettre un volant ou un timon, des fourches élevables, des plates-formes élevables, ainsi que des équipements de protection.



Le prélèvement à grande hauteur implique un mât stable et une manutention confortable.

Le chariot doit être rapide et équipé de sélecteurs de niveaux et d'une direction automatique pour les allées étroites.

Le déplacement en diagonale entre les emplacements de picking tout au long de l'allée accélère le travail.



PREPARATEUR DE COMMANDES AU SOL

Pour le prélèvement au sol avec possibilité d'atteindre le niveau sol + 1 en montant sur le chariot. A volant ou à timon.

Fourches pour transporter 1 à 3 supports de charge.



PREPARATEUR DE COMMANDES AU SOL

AVEC LEVEE DES FOURCHES

Pour le prélèvement au sol avec possibilité d'atteindre le niveau sol + 1 en montant sur le chariot. A volant ou à timon.

Levée des fourches pour une manutention ergonomique. Peut transporter 1 à 3 supports de charge.

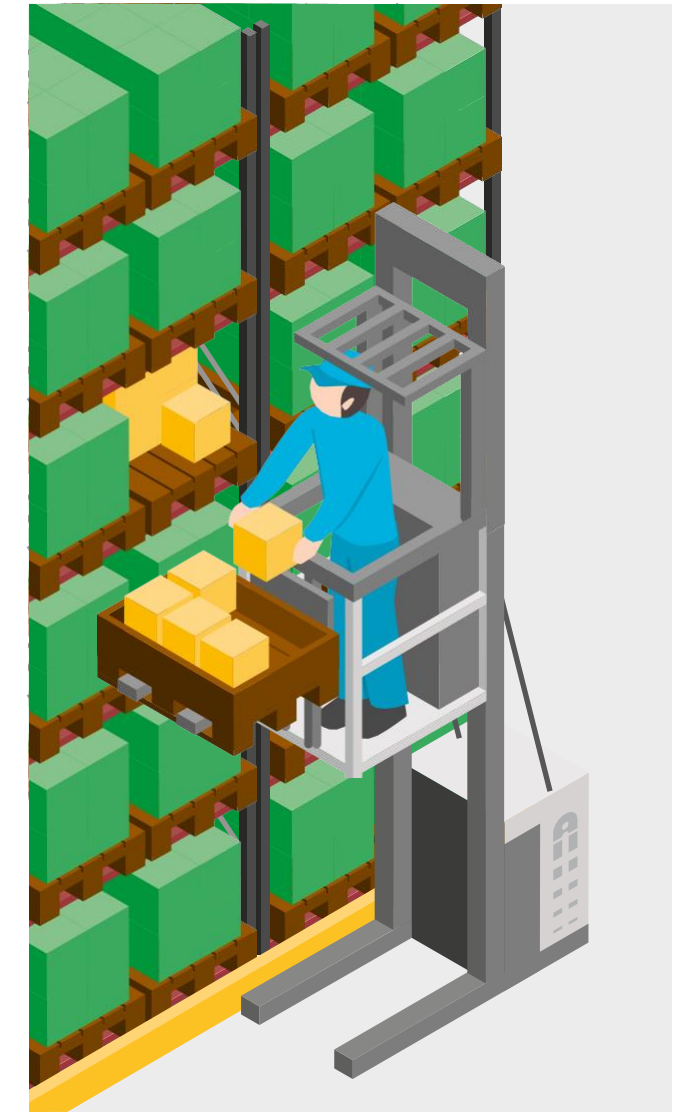


PREPARATEUR DE COMMANDES AU SOL AVEC LEVEE DE LA PLATE-FORME

Pour prélever aux niveaux sol et sol + 1 grâce à la montée de la plate-forme. A volant ou à timon. Fourches pour transporter 1 à 3 supports de charge.

PREPARATEUR DE COMMANDES AU SOL AVEC LEVEE DE LA PLATE-FORME ET DES FOURCHES

Pour prélever aux niveaux sol et sol + 1 grâce à la montée de la plate-forme. A volant ou à timon. Levée des fourches pour un manutention ergonomique. Peut transporter 1 à 3 supports de charge.

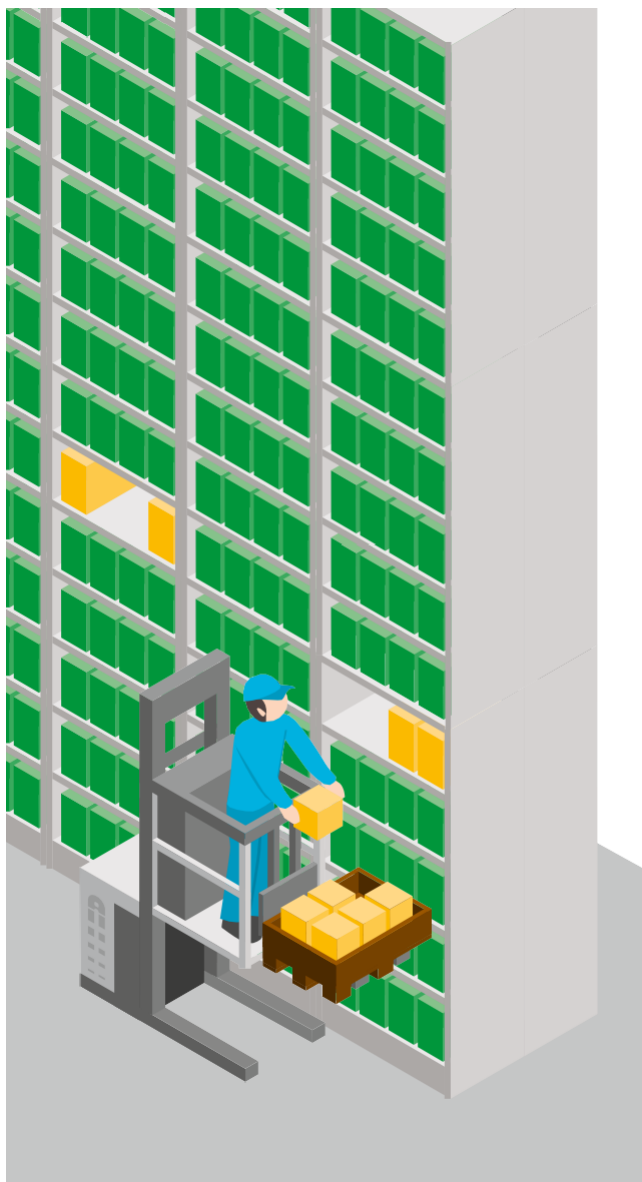


PRELEVEMENT AU SOL AVEC CHARIOT DE TRANSPORT

Utilisation flexible du chariot à la fois comme préparateur de commandes et comme chariot de transport de chargement et de déchargement.

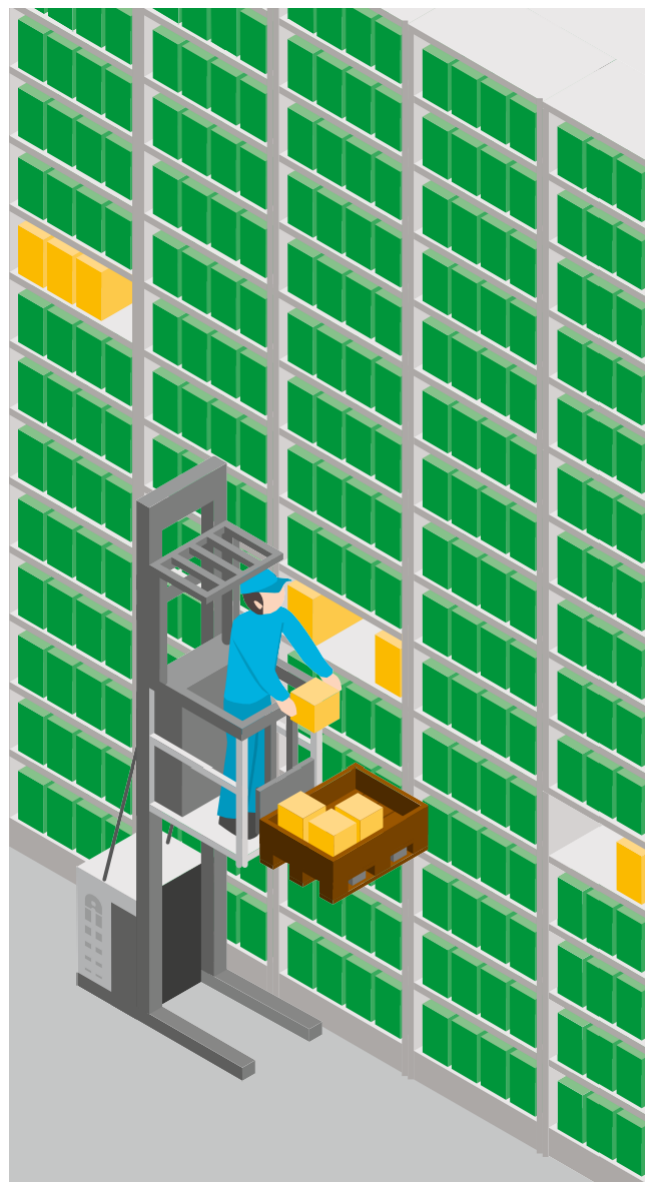
PRELEVEMENT A MOYENNE HAUTEUR JUSQU'A 3,40 METRES

La plate-forme soulève le cariste à 2 mètres pour prélever les marchandises aux niveaux sol, sol+1 et niveau 2. Avec des protections latérales, la plate-forme peut être élevée et descendue pendant la translation du chariot de façon à accéder à l'emplacement suivant plus rapidement (translation diagonale). Le chariot peut être adapté à différents besoins comme par exemple être équipé d'une table à rouleaux pour mettre les marchandises dans des racks et pour mettre les palettes vides dans un conteneur.



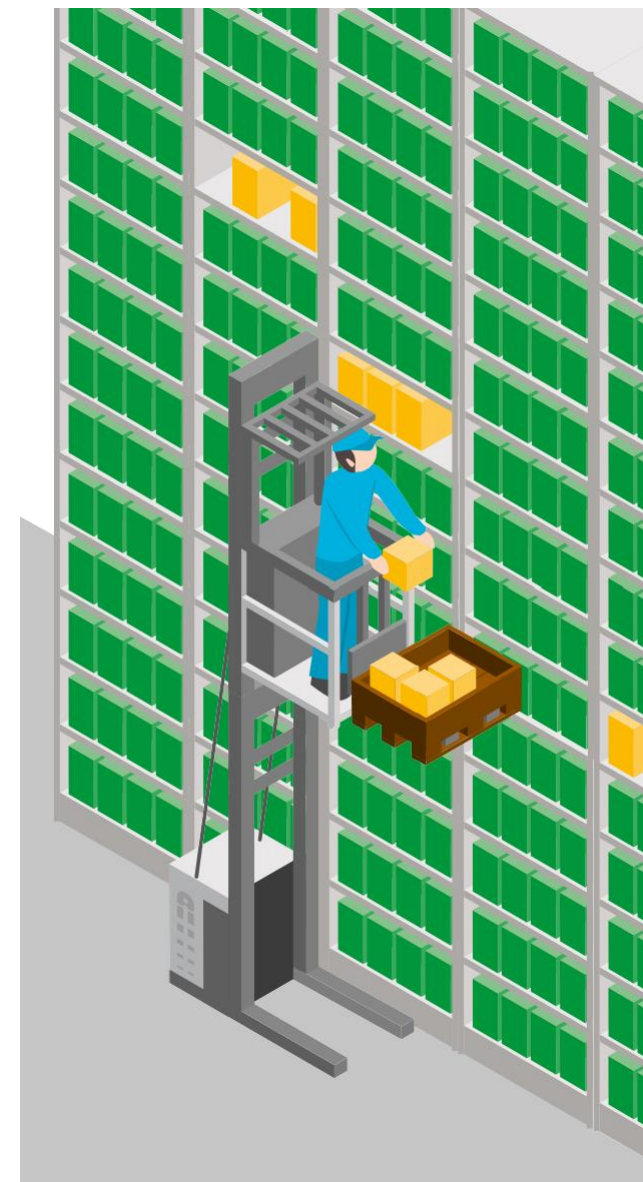
**PREPARATEUR DE COMMANDES HAUTE LEVEE
JUSQU'A 6,50 METRES**

Pour le prélèvement jusqu'à 6,50 mètres. Le chariot se déplace librement dans l'entrepôt et est guidé par rail dans les allées étroites. La levée des fourches est indépendante pour une dépose facile des marchandises prélevées.



**PREPARATEUR DE COMMANDES HAUTE LEVEE
JUSQU'A 7,70 METRES**

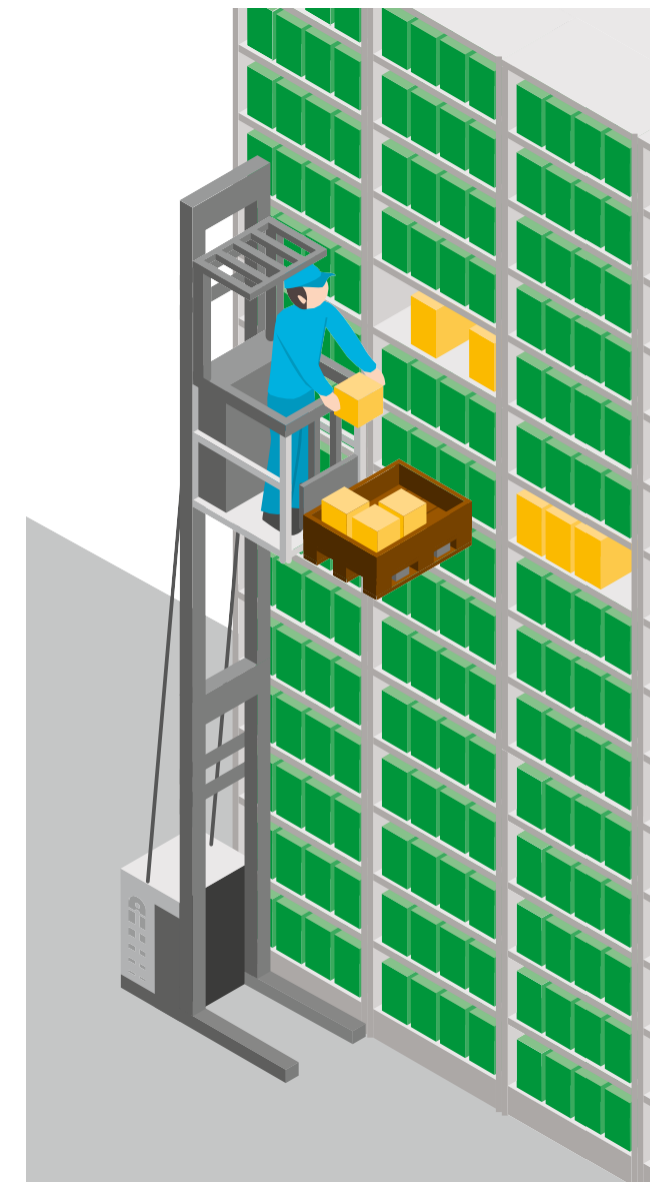
Pour un prélèvement efficace jusqu'à 7,70 mètres. Déplacement rapide jusqu'à l'emplacement suivant (déplacement diagonal). Déplacement libre dans l'entrepôt et guidage rail en allées étroites. La capacité de prélèvement peut être augmentée en fixant une deuxième paire de fourches.



**PREPARATEUR DE COMMANDES HAUTE LEVEE
JUSQU'A 9,20 METRES**

Pour le prélèvement jusqu'à 9,20m. Capacité très élevée et confortable pour le cariste. Le chariot se déplace librement dans l'entrepôt et est guidé par rail dans les allées étroites. La levée des fourches est indépendante pour une dépose facile des marchandises prélevées.

Le chariot peut être équipé d'une plate-forme pour les marchandises volumineuses.



**PREPARATEUR DE COMMANDES HAUTE LEVEE
JUSQU'A 15 METRES**

Pour le picking jusqu'à 10-15 mètres. Fourches pivotantes à 180° pour une utilisation flexible. Utilisé pour le prélèvement et le gerbage. Déplacement libre dans l'entrepôt et guidage rail en allées étroites. Levée des fourches indépendantes pour une dépose facile des marchandises prélevées.

CONTACT

UniCarriers Europe AB
Metallvägen 9
435 82 Mölnlycke
Sweden

Telephone: +46 31 98 40 00
E-Mail: info@unicarrierseurope.com